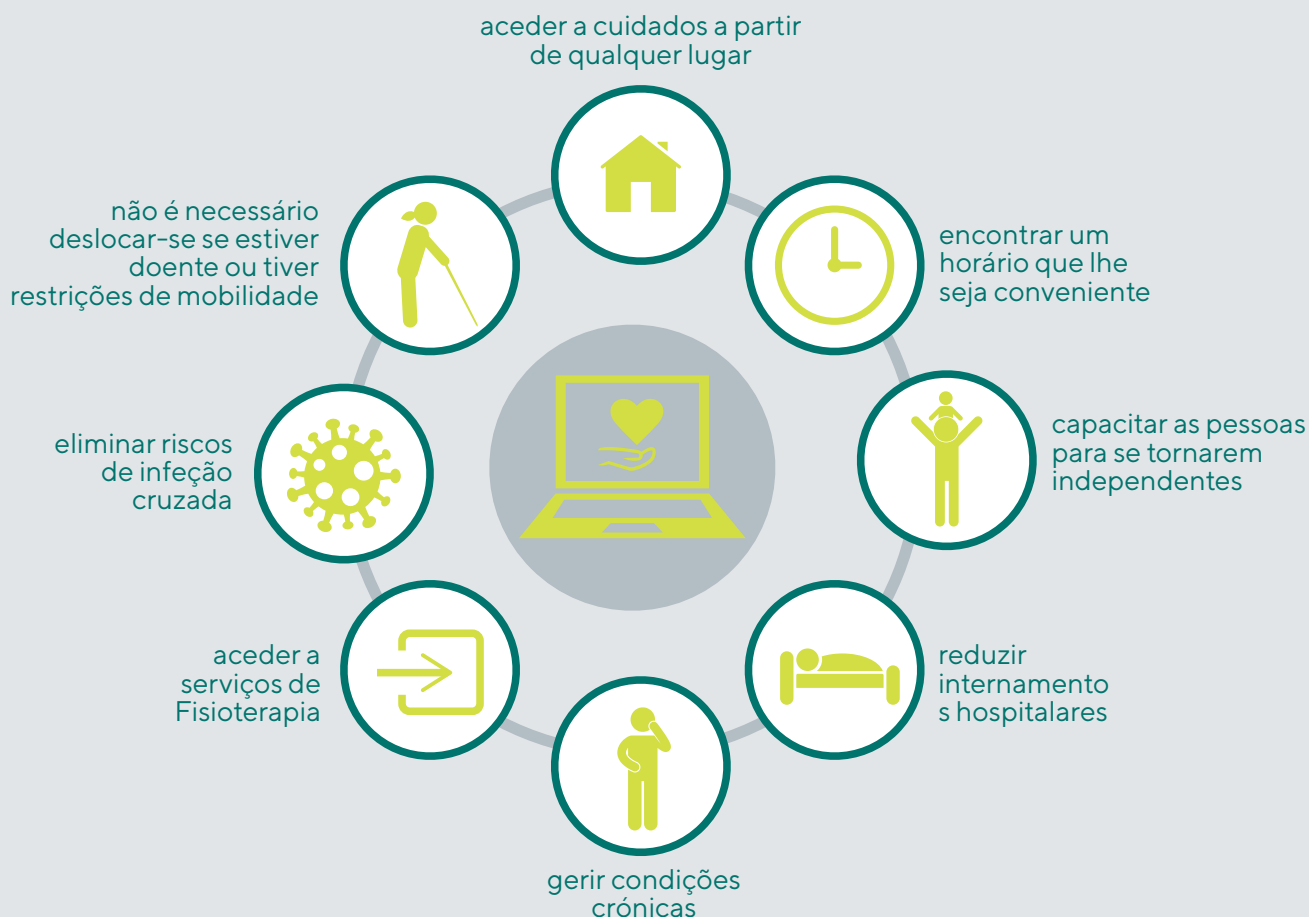




Aceder à reabilitação com telessaúde


World
PT Day
2020

Benefícios do uso da telessaúde para reabilitação



O que é a telessaúde?

Telessaúde ou e-Saúde é a utilização de comunicações eletrónicas na partilha de informação médica, para a melhoria da saúde de uma pessoa.

Porquê usar a telessaúde?

A COVID-19 limitou o tempo presencial entre profissionais de saúde, incluindo os fisioterapeutas, e os utentes. Telessaúde significa que pode aceder a serviços de Fisioterapia a partir da sua própria casa.

Como especialistas em movimento, os fisioterapeutas podem desempenhar um papel importante na pandemia por COVID-19 e ajudar pessoas que estão em risco de declínio funcional durante períodos de distanciamento social e quarentena.